



Fiche activité

B. Le train, un jouet pas comme les autres

8. Le fonctionnement des trains-jouets

Niveau : Maternelles

Fiche à réaliser après la visite au musée « A la découverte du train-jouet »

Matériel requis : 1 feuille vierge recto-verso, colle, ciseaux

Objectifs pédagogiques :

- Connaître l'usage et le fonctionnement des différents trains-jouets (à traîner, à vapeur, mécanique et électrique)
- Comparer train jouet et train réel
- Prendre conscience de l'évolution des modes de vie : trains d'hier et d'aujourd'hui, jouets d'hier et d'aujourd'hui

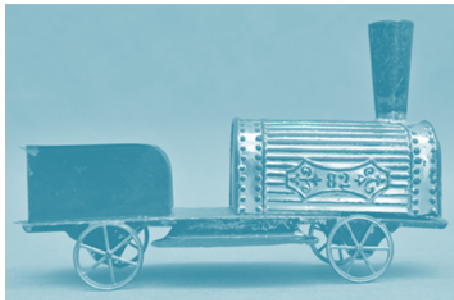
Programmes scolaires :

- Découvrir le monde : Découvrir les objets
Se repérer dans l'espace et dans le temps

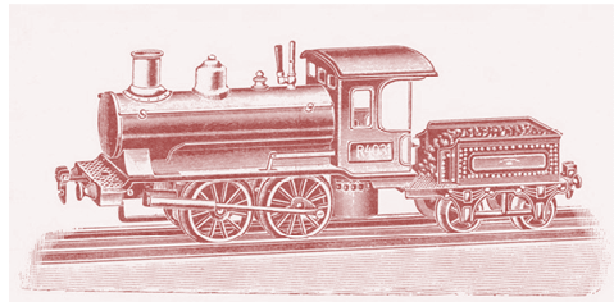
Visite associée : A la découverte du train-jouet (Voir fiche E3)

Voici les différents modes de fonctionnement des trains-jouets.

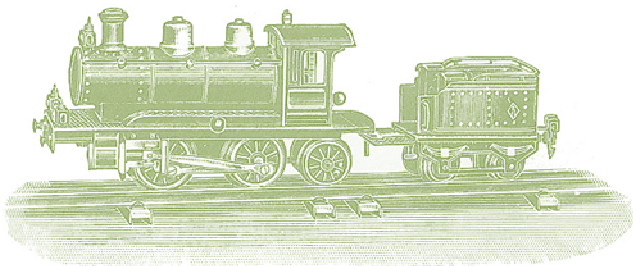
Découpe-les et colle-les chacun sur une moitié de feuille en laissant de l'espace en dessous afin de coller les éléments permettant leur fonctionnement.



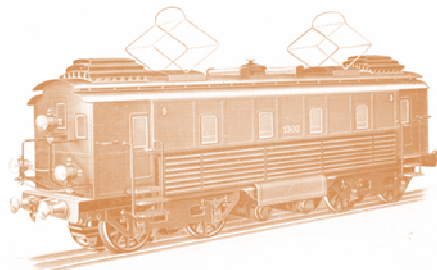
Le train à traîner



Le train à vapeur



Le train mécanique



Le train électrique



Fiche activité



Ci-dessous, les différents éléments permettant le fonctionnement de chacun des 4 trains-jouets de la page précédente.

Découpe et colle chaque élément en dessous du train qu'il permet de faire fonctionner.



Ressort



Allumette



Eau



Clé



Entonnoir



Ficelle



Alcool solide



Pile